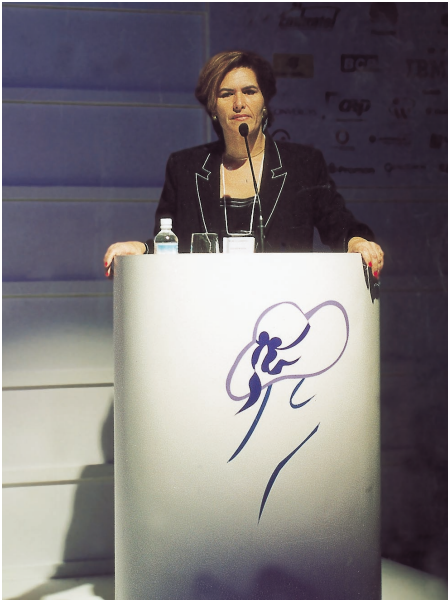


Painel Feminino: maior e melhor



Márcia Lerinna: qualidade de vida em primeiro lugar

Aoitava realização do Painel Feminino superou todas as expectativas. Nada menos que 306 participantes – quase o triplo da anterior – prestigiaram o evento, ocorrido entre os dias 30 de maio e primeiro de junho, no Costão do Santinho, Florianópolis (SC), em paralelo ao 46º Painel TELEBRASIL.

Qualidade de vida, beleza e saúde

A relevância do encontro, produzido pelo Comitê Feminino TELEBRASIL, pôde ser observada desde sua abertura, feita pela presidente da Brasil Telecom, Carla Cico. A executiva dividiu com a atenta plateia o sucesso do programa “Viva Mais”, que, ao incentivar práticas esportivas, culturais e sociais, tem mudado o estilo de vida de centenas de funcionários da em-



Carlos Almeida (E), Beth Lago e Guilherme Linhares: informação com bom-humor

presa e ajudado comunidades em vários cantos do País. “Qualidade de vida é um conceito amplo”, afirmou Carla, mostrando especial entusiasmo por participar, pela primeira vez, de um evento totalmente dedicado às mulheres.

Uma atração que provocou intensa participação do público presente foi a apresentação conjunta da modelo, atriz e consultora de moda Beth Lago, do *personal trainer* Guilherme Linhares e do cirurgião plástico Carlos Fernando Gomes de Almeida. De uma forma dinâmica e descontraída, os três informaram e divertiram ao abordar as mais novas tendências em suas respectivas especialidades: moda, atividade física e estética.

Outro importante destaque foi a participação da pesquisadora em desenvol-

vimento humano Márcia Lerinna, com o tema “Semeando uma vida melhor”. Em emocionante testemunho, Lerinna falou como é possível mudar as atitudes e hábitos cotidianos em prol da felicidade e da saúde, além de transmitir seus conhecimentos sobre a influência dos números na trajetória de cada pessoa. Completando o rol de palestras, o presidente da TELEBRASIL, Cleofas Uchôa, demonstrou maestria ao utilizar-se da ciência para fazer um breve ensaio sobre a relatividade da vida.

Campanhas

O engajamento social, presente desde a primeira realização do evento, voltou a ter espaço destacado. Durante três dias, ficaram em exposição, no Costão do Santinho, peças produzidas por alunos da



Sucesso de público: mais de 300 participantes



Comitê Feminino atento às palavras de Carla Cico

Cooperativa de Pais, Amigos e Portadores de Deficiência (Coepad), com o resultado das vendas sendo revertido para a entidade.

– É através desses eventos, patrocinados por entidades e pessoas de boa vontade, que temos conseguido divulgar nosso trabalho de inserção do deficiente mental na sociedade – agradeceu Aldo Brito, presidente da Coepad.

O programa “Alfabetização Solidária”, que já atendeu a mais de 3 milhões de pessoas em todo o País, também teve amplo apoio. A quantia arrecadada pela rifa de um automóvel Celta, doado pela Chevrolet do Brasil (participando pela primeira vez do Painel TELEBRASIL), garantiu a adoção de dezenas de novos alunos. Segundo Regina Célia Esteves, coordenadora nacional do Programa, Belo Horizonte, Brasília, Rio de Janeiro e São Paulo estão entre as cidades beneficiadas pelas adoções feitas durante o Painel.

Sorteios, vinho e confraternizações

Como de costume, além das cobiçadas bolsas-brindes elaboradas pelo Painel Feminino, os sorteios causaram *frisson* e empolgaram as várias ganhadoras. No

total, foram 25 prêmios, incluindo cinco finais de semana (com direito a acompanhante) em hotéis de luxo no Brasil e no Uruguai, além de pastas executivas, telefones, jóias e perfumes, entre outros. A confraternização do público feminino, um dos objetivos do encontro, ficou clara nos intervalos, brindados com *flûte champagne*. Outros momentos de arte e descontração foram proporcionados na palestra “Introdução ao mundo do vinho”, com o bem-humorado *somelier* Angelo Fornara; e com a exibição das peças da “Usina das Artes”, de Santa Catarina.



Ala feminina em confraternização

Painel Jovem: setor mostra atitude

Outro importante complemento do Painel TELEBRASIL, o Painel Jovem chegou à sua terceira edição. O evento, realizado no campus da Universidade Federal de Santa Catarina, na capital do estado, no dia 27 de maio, teve como tema “As tendências e investimentos no social”, num convite do setor de telecomunicações aos estudantes e interessados em participar do crescimento das ações sociais no Brasil. Participaram do debate “O jovem e a responsabilidade social” representantes da UFSC, da Associação Escola Oficina da Vida, da Fundação Mauricio Sirotsky Sobrinho e da AIESEC (Organização Internacional de Estudantes). Já sobre o tema “Responsabilidade social é ação” falaram Maria Arlete Gonçalves, do Instituto Tele-

mar; João Francisco dos Santos, diretor institucional da Brasil Telecom/SC; Daniel Cirimbelli da Luz, coordenador do Balakubatuki; e Ana Maria do Vale Pereira, coordenadora técnica do Instituto Voluntários em Ação. O evento contou ainda com apresentação teatral da Associação Escola Oficina da Vida e com animado show de percussão do Grupo Balakubatuki. Como desafio para a quarta edição do Painel Jovem, ficou a realização do projeto “Balanço Social das Telecomunicações”, que apresentará ao público uma análise da ação social que o setor desenvolve. O 3º Painel Jovem contou também com a presença da prefeita de Florianópolis, Ângela Amin; do reitor da UFSC, Rodolfo Luz; e do presidente da TELEBRASIL, Cleofas Uchôa.

Patrocinadores do 46º Painel TELEBRASIL e do 8º Painel Feminino

Grã-Anfitrião Brasil Telecom

Anfitrião

Accenture

Algar

Cisco Systems

Correios

Embratel

Huawei

Tim

Vivo

VIP

Banco do Brasil

BCP

IBM

Nortel

Siemens

Sênior

Convergys

CPqD

Eletroskandia

E-dablio

Ericsson

Geodex

Iqara

Lucent

Motorola

MZ-Telecom

Nera

Nextel

Nokia

Promon

Qualcomm

Senai-SC

Star One

TeleListas

Patrocinadores do Painel Jovem

Brasil Telecom

Instituto Telemar

TeleListas