



GOVERNO DA

Bahia

Secretaria de Ciência,
Tecnologia e Inovação

Painel TeleBrasil/Costa do Sauípe/2008



Apresentação da Área de CT&I da Bahia

SECTI



Secretaria de Ciência,
Tecnologia e Inovação

A Secretaria de Ciência, Tecnologia e Inovação do Estado da Bahia (SECTI) foi criada em 2003, como Secretaria extraordinária, sendo instituída como ordinária em janeiro de 2004.



Apresentação da Área de CT&I da Bahia

SECTI



Secretaria de Ciência,
Tecnologia e Inovação

A SECTI é estratégica no fomento ao desenvolvimento econômico, social e sustentável do Estado.

A meta é tornar a Bahia um estado de referência no avanço científico e tecnológico. Dentre as principais ações estão as atividades relacionadas à Inclusão Sócio-Digital, Difusão Tecnológica, criação de um ambiente de inovação, através de ações integradas entre as administrações públicas, setor produtivo e entidades de apoio.



Apresentação da Área de CT&I da Bahia

SECTI – Atuação



Secretaria de Ciência,
Tecnologia e Inovação

Principais Linhas de Atuação da SECTI:

- ü Inclusão Sócio-Digital;
- ü Parque Tecnológico;
- ü Fortalecimento da Base Científica e Tecnológica ;
- ü Tecnologia de Informação e Comunicação;
- ü Tecnologia para o Desenvolvimento Produtivo e Empresarial;
- ü Tecnologia para Áreas Sociais e Ambientais.



Apresentação da Área de CT&I da Bahia
SECTI – Área de TIC



- Principais Linhas de Atuação da área de TIC:
 - ü Capacitação e Qualificação;
 - ü Inclusão Sócio-Digital;
 - ü Difusão Tecnológica e Interiorização;
 - ü Infra-estrutura;
 - ü Apoio à Inovação.



Apresentação da Área de CT&I da Bahia

Capacitação e Qualificação



Secretaria de Ciência,
Tecnologia e Inovação

- Capacitação e Qualificação

- ü Programa Estadual de Capacitação de Recursos Humanos em TI

- ü 20.000 Alunos, prioritariamente de Escolas Públicas, em 4 anos;

- ü Treinamento em Tecnologias (Plataforma Livre e Proprietária).

- ü Centros Vocacionais Tecnológicos Territoriais

- ü Centro para a produção e difusão de tecnologias de acordo com a vocação econômica do Território onde será instalado;

- ü 37 CVTT, atendendo aos 26 territórios de identidade do Estado .

- ü Quali.Info

- ü Qualificação das Empresas de TI (Processo de Desenvolvimento e Gestão) e dos Órgãos do Estado (melhoria do processo de compra).

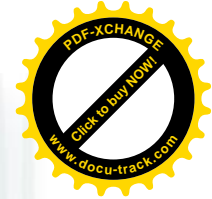


Apresentação da Área de CT&I da Bahia

Disseminação e Interiorização



Secretaria de Ciência,
Tecnologia e Inovação



- Disseminação e Interiorização
 - ü Estruturação de Pólos Regionais de TIC
 - ü Fomento à criação de um ambiente sinérgico entre empresas de TIC, academia e instituições de apoio no interior do Estado
 - ü Apoio à TI no Semi-Árido
 - ü Fomentar a utilização de TI no Semi-Árido



Infra-estrutura



Secretaria de Ciência,
Tecnologia e Inovação

- Infra-estrutura

- ü REBAV – Rede Baiana de Alta Velocidade/REMESSA

- ü Rede de Alta Velocidade interligando as principais universidades e centros de pesquisa no Interior do Estado, para criação de um ambiente propício à inovação.

- ü Cidades Digitais

- ü Implantação de uma infra-estrutura de comunicação nos municípios no interior do Estado.

- ü Cesta de Serviços



Apresentação da Área de CT&I da Bahia

Inovação



- Inovação
 - ü TV Digital
 - ü O projeto visa trabalhar a questão de geração de conteúdo para a TV Digital
 - ü Apoio a Soluções Inovadoras
 - ü Apoio a novos projetos de Inovação, prioritariamente projetos articulados entre a academia e o setor produtivo

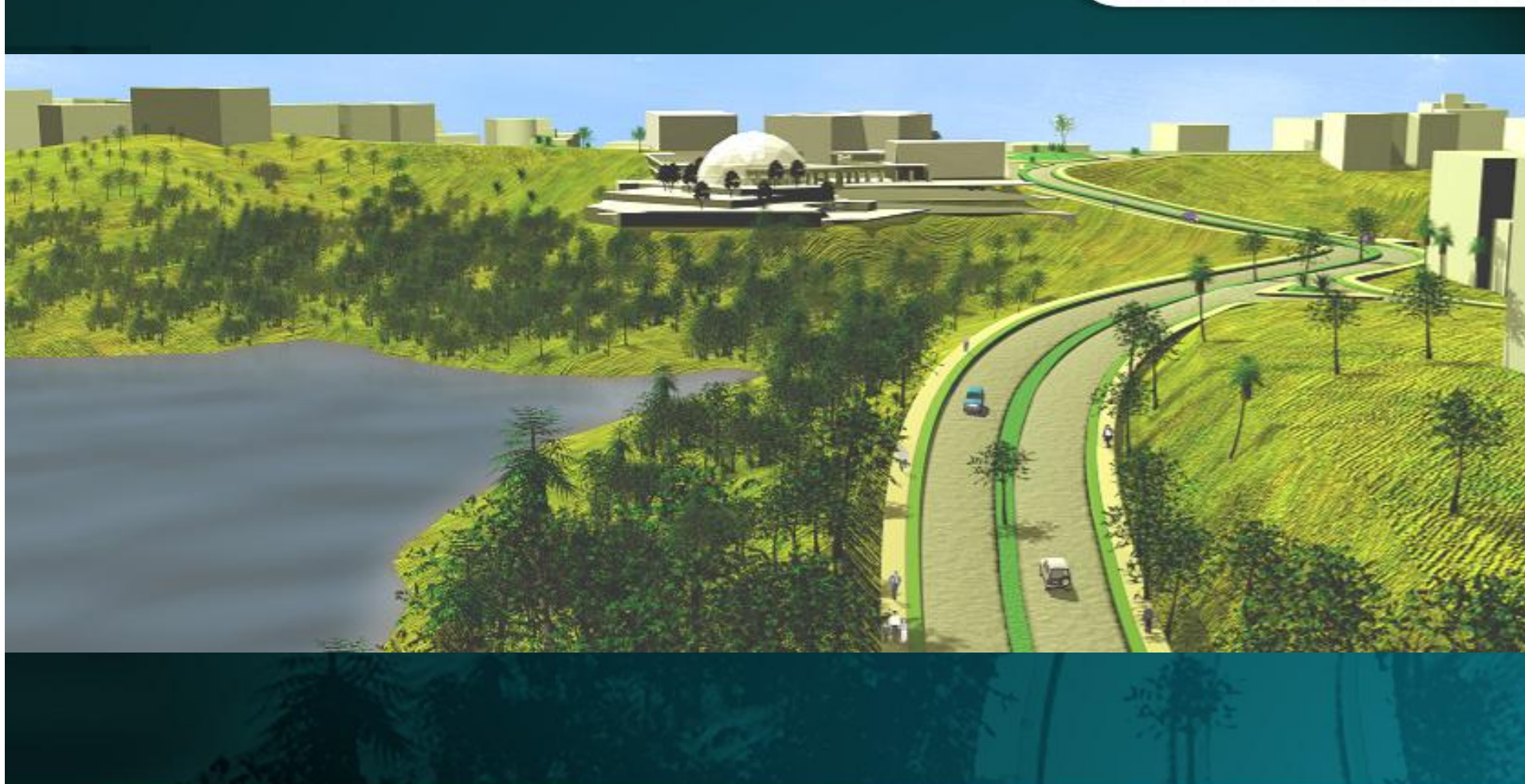


Apresentação da Área de CT&I da Bahia

Parque Tecnológico



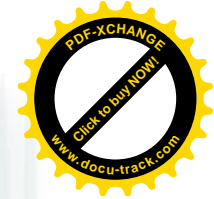
Secretaria de Ciência,
Tecnologia e Inovação





Apresentação da Área de CT&I da Bahia

Parque Tecnológico



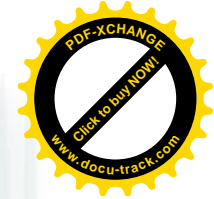
- Objetivos
 - ü Criar, atrair e desenvolver empresas e projetos criativos e inovadores
 - ü Fortalecer a cultura do empreendedorismo de base tecnológica
 - ü Promover interação universidade-empresa





Apresentação da Área de CT&I da Bahia

Parque Tecnológico



- Áreas Temáticas
 - ü Tecnologia da Informação e Comunicação
 - ü Energias e Meio Ambiente
 - ü Biotecnologia e Saúde





Apresentação da Área de CT&I da Bahia

Programa de Inclusão Sócio-Digital



Secretaria de Ciência,
Tecnologia e Inovação

**CIDADANIA
DIGITAL**

PROGRAMA DE INCLUSÃO SÓCIO-DIGITAL
DO ESTADO DA BAHIA

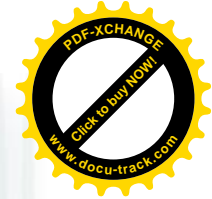


Apresentação da Área de CT&I da Bahia

Programa de Inclusão Sócio-Digital



Secretaria de Ciência,
Tecnologia e Inovação



- Programa de Inclusão Sócio-Digital (PISD) - Cidadania Digital
 - Principal Programa de inclusão sócio-digital do Estado;
 - 4 mil Computadores;
 - 518 mil usuários;
 - 268 municípios atendidos;
 - 364 CDC Instalados;
 - Toda a infra-estrutura de sistema é baseada em software livre;
 - Ampliação até o final de 2008 com ~900 CDC's.

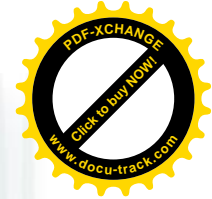


Apresentação da Área de CT&I da Bahia

Arranjos produtivos Locais



Secretaria de Ciência,
Tecnologia e Inovação



- Programa de Fortalecimento da Atividade Empresarial
 - Articular parcerias empresariais e institucionais para a difusão de práticas competitivas e sustentáveis dos Arranjos Produtivos Locais
 - Promoção da cooperação, competitividade e sustentabilidade
 - 11 APLs
 - Apoio financeiro de US\$ 16,6 milhões
 - Parceria com o IEL, SEBRAE e BID

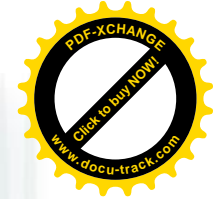


Apresentação da Área de CT&I da Bahia

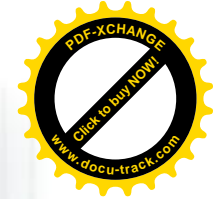
FAPESB -Fundação de Amparo à Pesquisa



Secretaria de Ciência,
Tecnologia e Inovação



- Principal Instituição viabilizadora das ações em Ciência, Tecnologia e Inovação no Estado
- Conta com 1% da Receita Tributária Líquida do Estado;
- Fomenta a pesquisa e inovação do Estado
 - ü Editais
 - ü Apoio a projetos
 - ü Bolsa de estudos



GOVERNO DA

Bahia

Secretaria de Ciência,
Tecnologia e Inovação

Carlos Stucki

Coordenador de Tecnologia de Informação e Comunicação

Contato: carlos.stucki@secti.ba.gov.br